

アートワークヒーリング アトリエ プリズム

体験ワークショップ

ベールペインティング

ベールの作品を1日で仕上げていきます。
パネル、筆等画材はこちらで用意いたします。
第3月曜日 10時から15時まで昼食休憩有
1回目: 1/20...青
2回目: 2/17...青と赤の出会い
3回目: 3/17...青と黄の出会い
参加費...1回 4,000円+材料費 1,000円(パネル含)
3回通して参加の場合 14,000円(材料費込)
パネルに水張りしたものを用意します。
定員7名

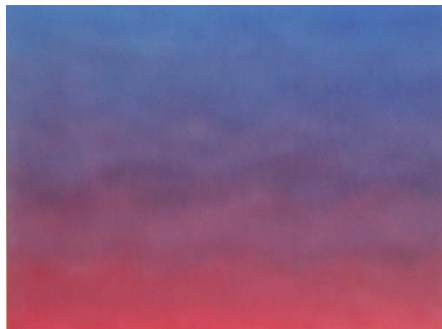


*ベールペインティングは.....

透明水彩絵の具を薄くベールのように層にして描く技法です(層技法)

色のグラデーションから光が現れて美しい世界が生まれます。

一層入れるごとに心を静め、現れてくる世界にじっくり向き合うことでたくさんの気づきがあります。



木村 美雪(きむら みゆき)

日本アントロポソフィー協会教員養成講座、美術教員養成講座を修了。バイオグラフィー・ワーク・リーダー。人智学系アート・セラピストのトレーニングコースで5年間学ぶ。レイキ・マスター。子どもの水彩画教師。また、3人の子育てから多くを学ぶ。

*どなたでも気軽に参加できる簡単なワークです。お茶の用意もあります。

*欠席の場合は他のコースに振りかえできます。また友人の代理出席も可能です。

..申込み・問い合わせ...

アートワークヒーリング アトリエプリズム

TEL080-3016-6822(嘉山)

〒252-0804 神奈川県藤沢市湘南台5-6-22

小田急・横浜市営地下鉄湘南台駅 徒歩6分 駐車場2台有

Mail:info@atelier-prism.com ※氏名・連絡先を添えお申込みください

URL:<http://www.atelier-prism.com/>

アートワークヒーリング アトリエ プリズム

体験ワークショップ

モネ(睡蓮) 模写

モネの睡蓮を1日で仕上げていきます。
画材(パステル等)はすべてこちらで用意いたします。
第4金曜日 10時から15時まで昼食休憩有
1回目: 1/24...薄青紫色の睡蓮の池
2回目: 2/28...浅黄色の睡蓮の池
3回目: 3/28...澄んだ青色の睡蓮の池
参加費...1回 4,000円+材料費 300円
3回通して参加の場合12,000円(材料費込)
定員5名



*模写は.....

自己セラピー的要素を持っている模写で、絵の経験がない方でも本質を知り描く事で、徐々に原画に近づきます。

モネの睡蓮の絵を見つめて光・空気・風などを感じることで、名画の魅力に癒されます。



嘉山 文子(かやま ふみこ)

保育士 準臨床美術士。

人智学系アート・セラピストのトレーニングコースで7年間学ぶ。現在、絵画造形講師(保育園・デイサービス)。公共施設やアトリエにてアートワークをする。また、2人の子育てから多くを学ぶ

*どなたでも気軽に参加できる簡単なワークです。お茶の用意もあります。

*欠席の場合は他のコースに振りかえできます。また友人の代理出席も可能です。

..申込み・問い合わせ...

アートワークヒーリング アトリエプリズム

TEL 080-3016-6822(嘉山)

〒252-0804 神奈川県藤沢市湘南台 5-6-22

小田急・横浜市営地下鉄湘南台駅 徒歩6分 駐車場2台有

Mail:info@atelier-prism.com ※氏名・連絡先を添えお申込みください

URL:<http://www.atelier-prism.com/>